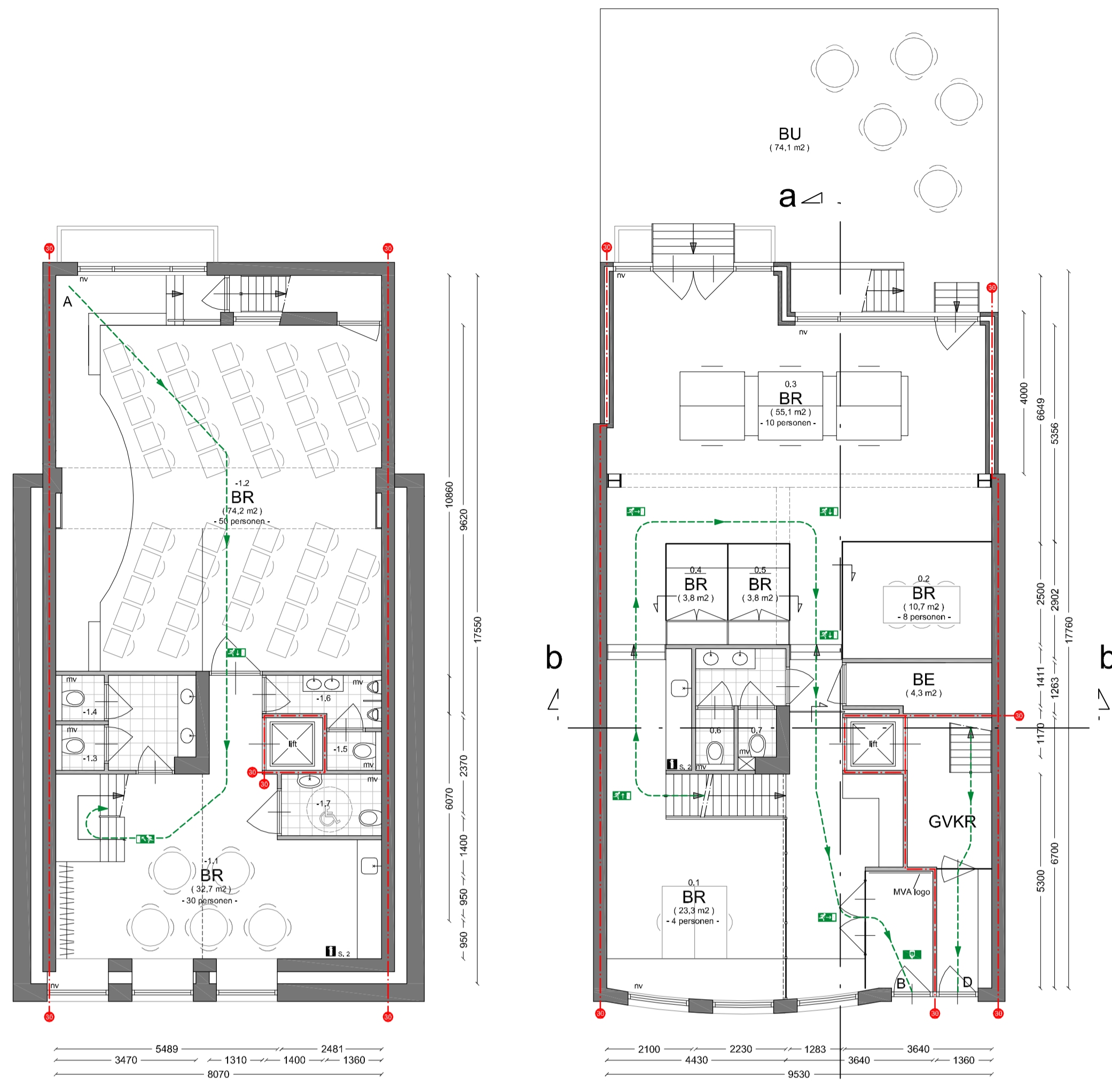
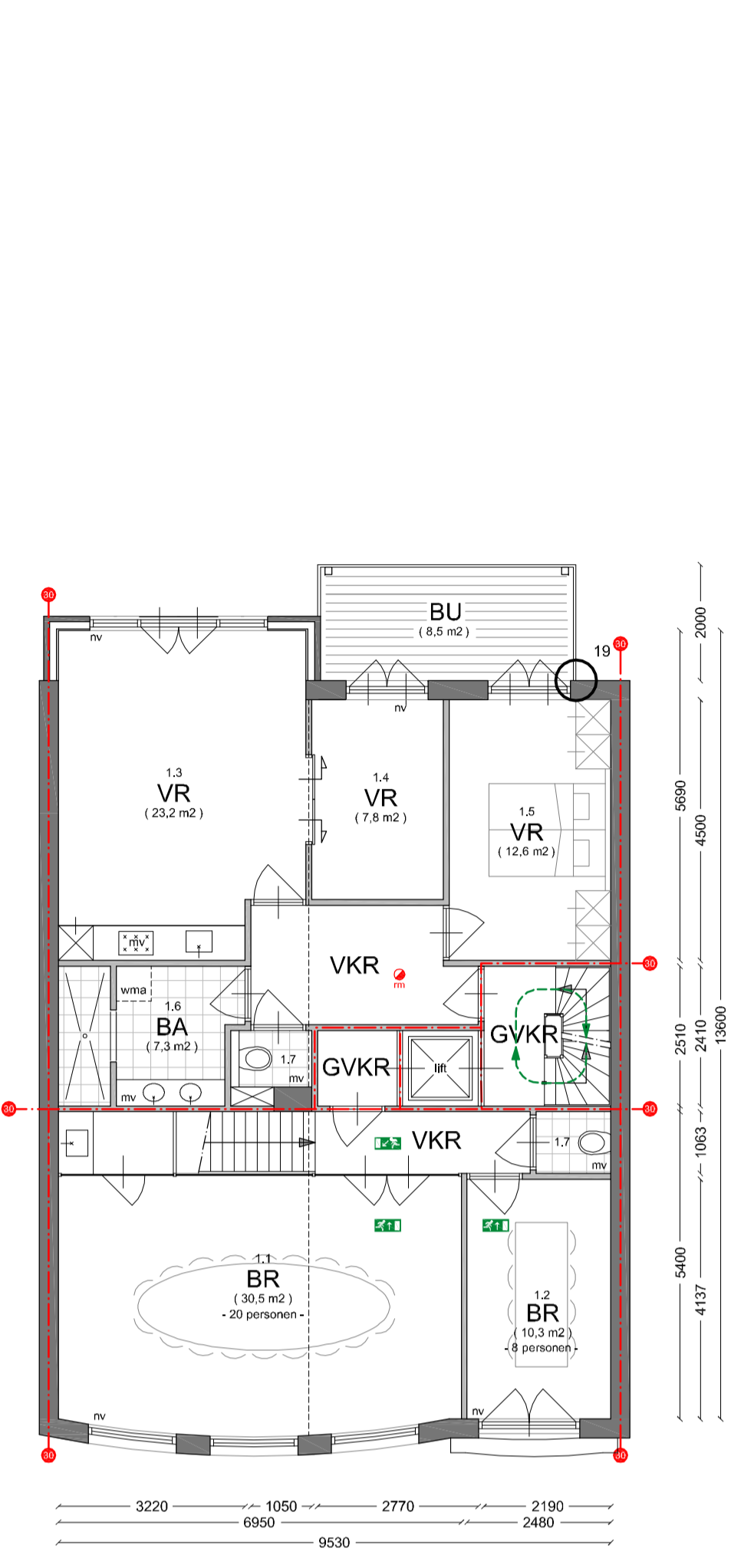


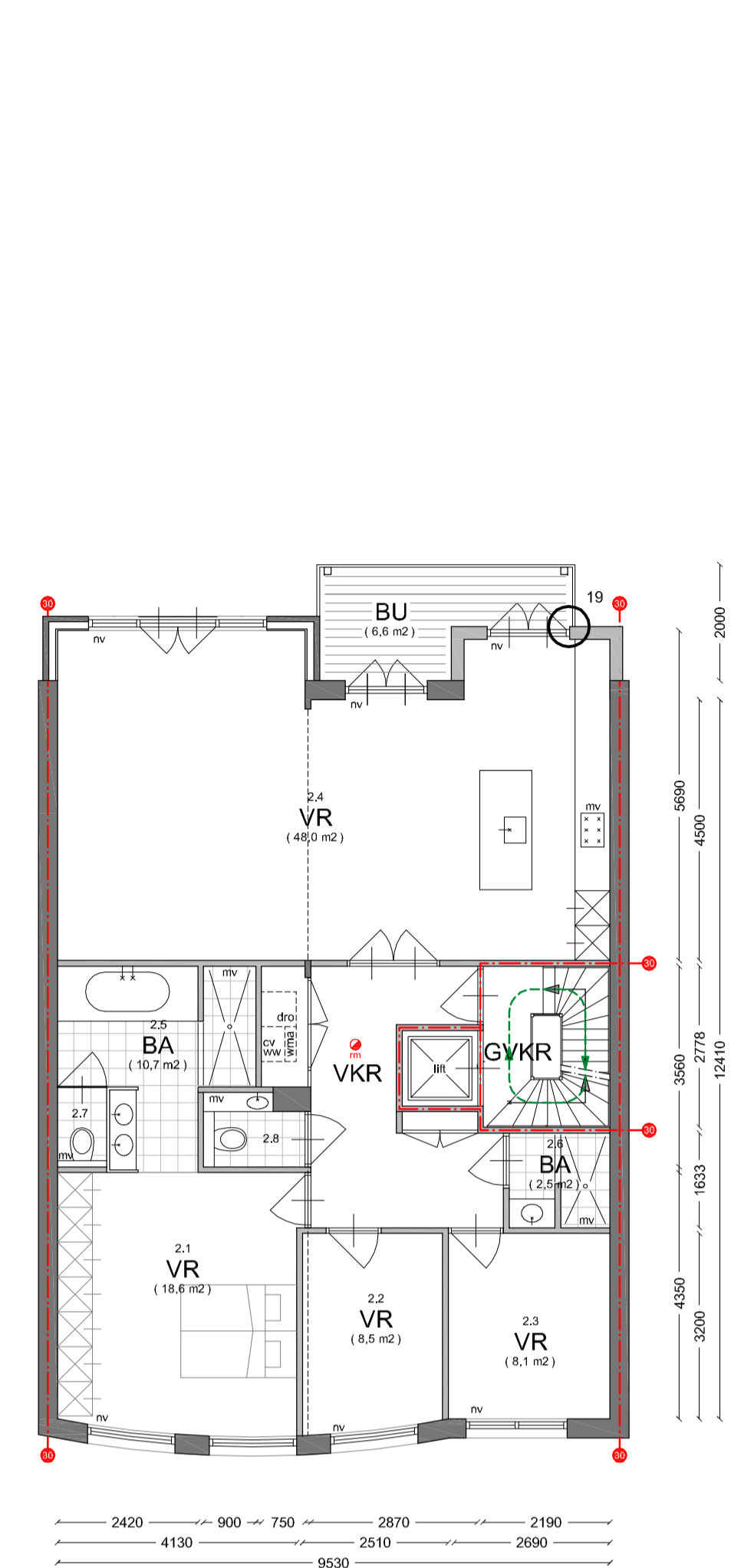
**SITUATIE 1:1000**  
 Kadastrale gemeente AMSTERDAM U  
 Sectie U  
 Perceel 5416



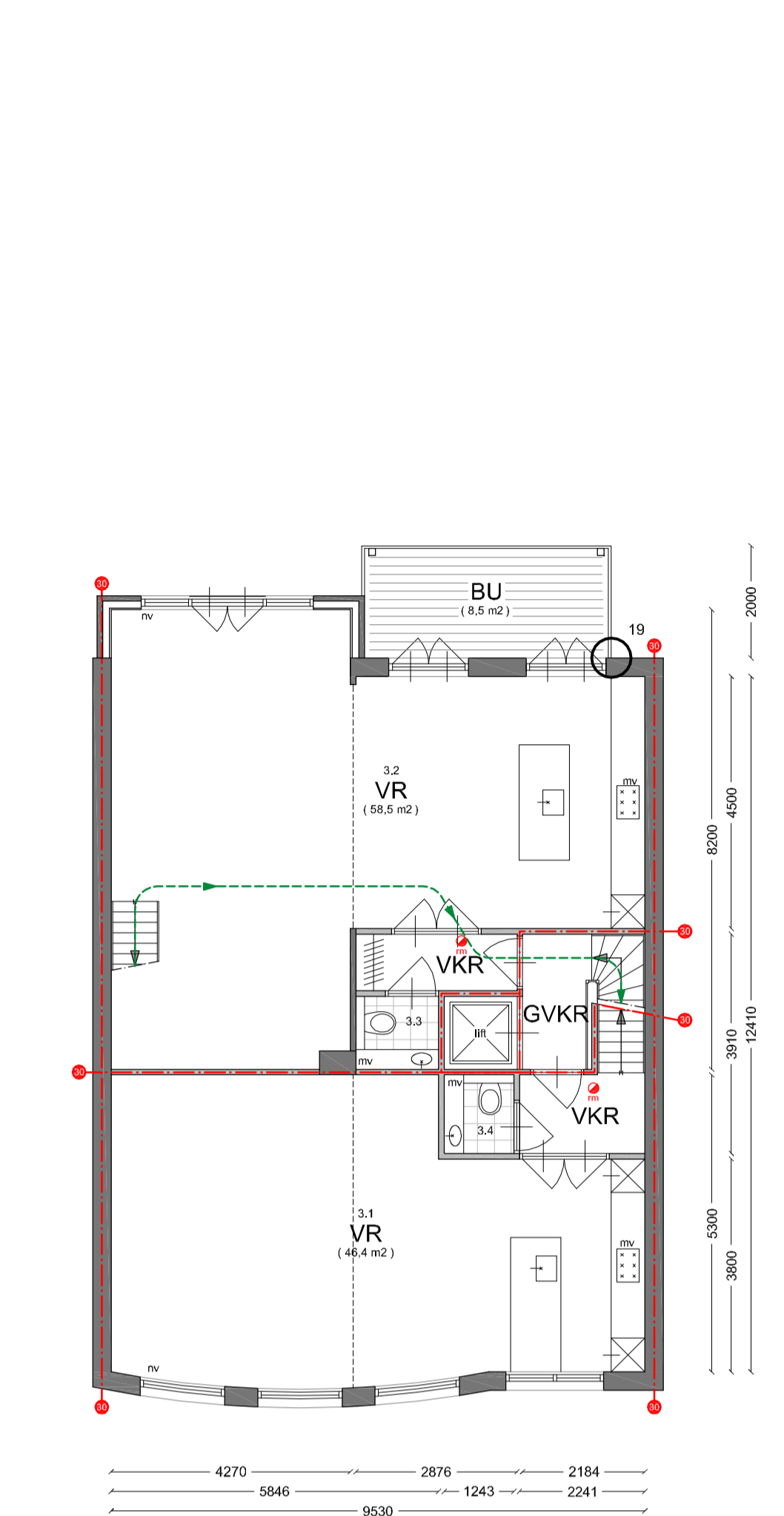
**KELDER** nieuw  
**BEGANE GROND** nieuw



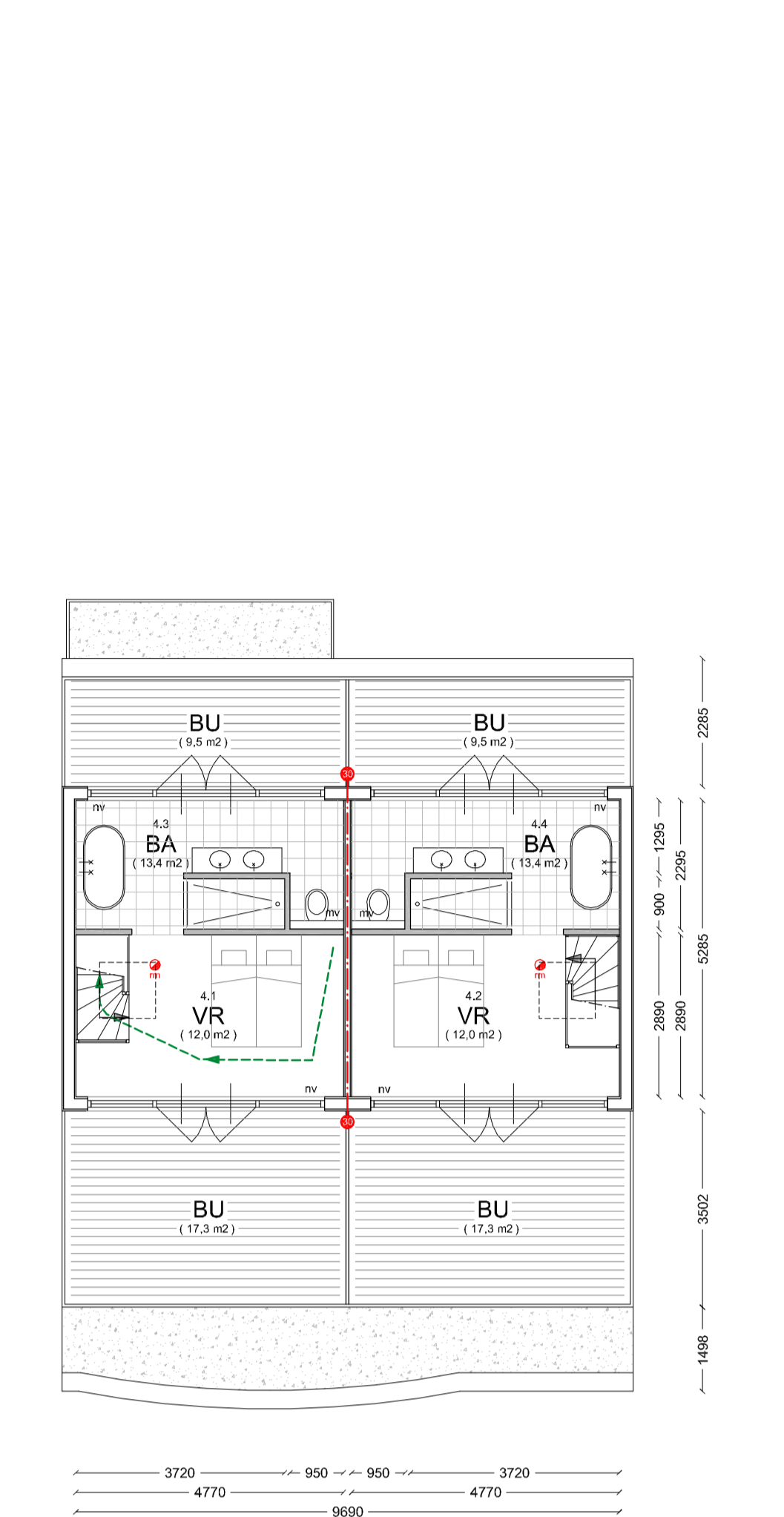
**1e VERDIEPING** nieuw



**2e VERDIEPING** nieuw



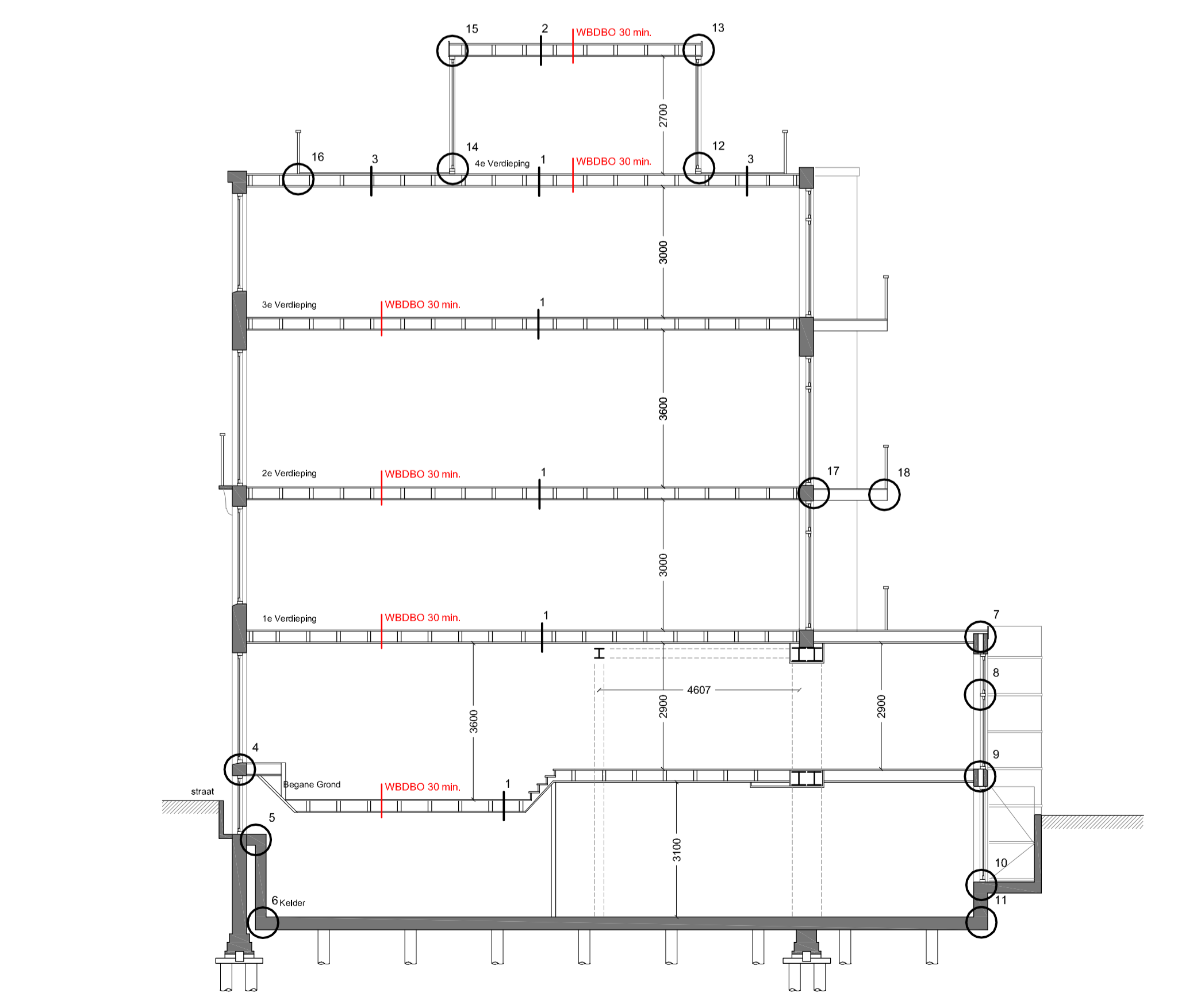
**3e VERDIEPING** nieuw



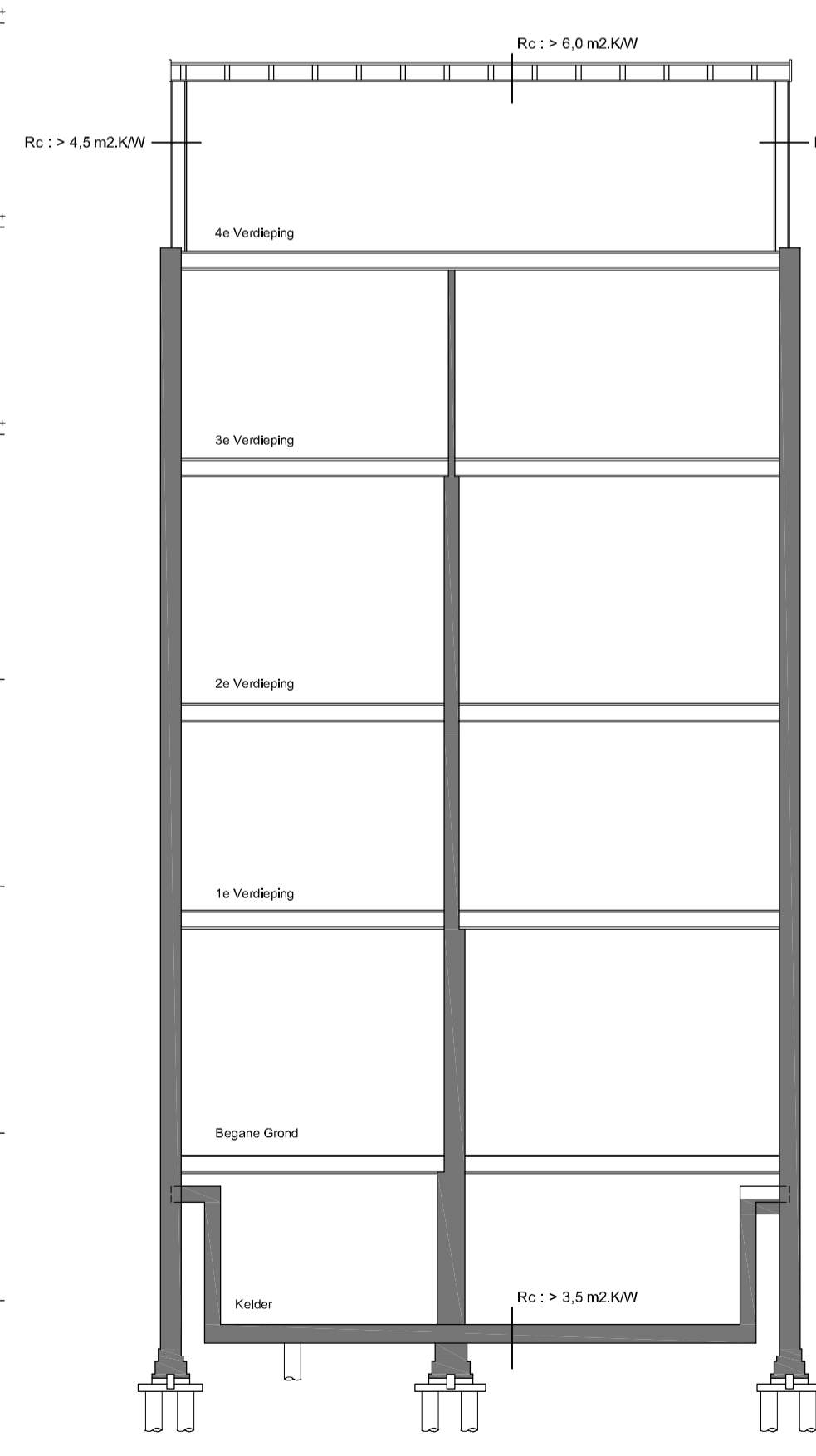
**4e VERDIEPING** nieuw

- VR = verblijfsruimte
- VKR = verkeersruimte
- GVKR = gemeensch. verkeersruimte
- BU = bergingruimte
- BUJ = buitenruimte
- BA = badruimte
- BR = bedrijfsruimte
- nv = natuurlijke ventilatie
- mv = mechanische ventilatie
- Z = meterkast, conform NEN 2788
- hw = harneswater afvoer
- 60 = 60 minuten brandschermend
- 30 = 30 minuten brandschermend
- binerwand, bestaand
- zijwand dakapel, bestaand
- metalwerk, bestaand
- tegelwerk conform art. 3.28 BB.
- zelsluitende deur
- deur, 30 minuten brandschermend
- rookmelder
- signaalgever - Slow Whoop
- handbrandmelder
- nevenindicatoren
- Loopstot
- Hoofdschakelaar Brandweer
- algemene noodverlichting
- deur in vluchtweg
- te openen zonder hulpmiddelen
- signaalgever - Slow Whoop
- handbrandmelder
- nevenindicatoren
- Loopstot
- Hoofdschakelaar Brandweer
- algemene noodverlichting
- deur in vluchtweg
- te openen zonder hulpmiddelen
- sluikdeur
- brandslanghaspel ( lengte + diam. slang )
- brandblusser (blusmiddel + kg)
- vluchtingrichting linksaf
- vluchtingrichting rechtdoor of omhoog
- vluchtingrichting rechtdoor of omhoog
- vluchtingrichting rechtdoor of omhoog
- vluchtroute trap op rechts
- vluchtroute trap op links
- vluchtroute trap af rechts
- vluchtroute trap af links
- normale uitgang

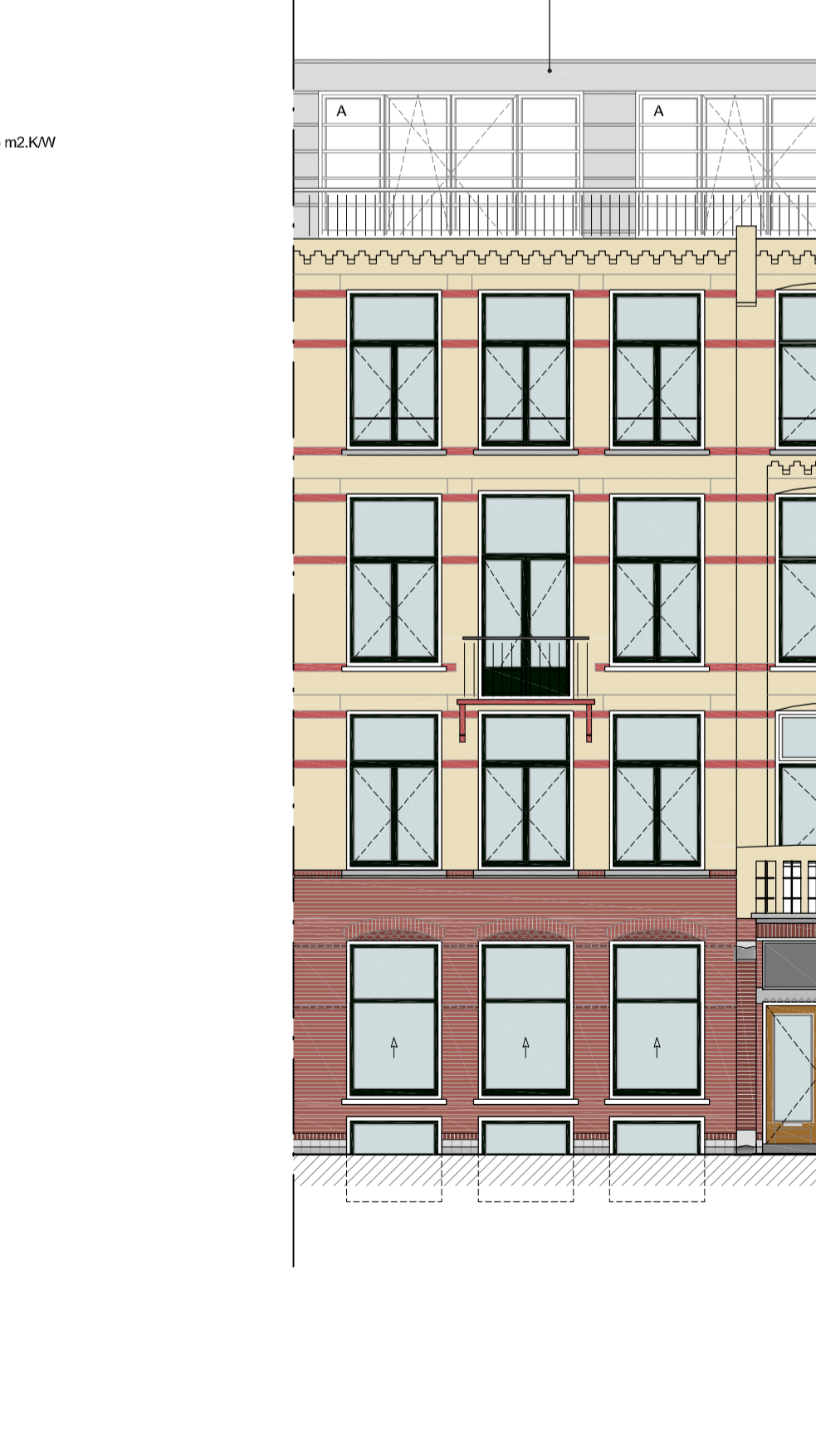
- van toepassing zijnde normen**
- elektrische installaties conform NEN 1010
  - centrale verwarming conform NEN 3028
  - ventilatie conform NEN 1067
  - trappen conform NEN 5569
  - lucht- en contactgeluid conform NEN 5077
  - luchtdoorlatendheid conform NEN 2686
  - constructieve veiligheid conform NEN 6702
  - brandveiligheid conform NEN 6068
  - rookproductie conform NEN 6066
  - rookmelders conform NEN 2555
  - afmetingen conform NEN 2560
  - doorvalbeveiliging conform NEN 3569
  - Vluchtroute
  - maximale vluchtlengte A-B: < 75 meter, conform 2.112 BB
  - maximale vluchtlengte C-D: < 75 meter, conform 2.112 BB
  - Vluchtrouteaanleiding
  - toegepast conform art. 6.24 BB
  - Blusstoestellen
  - aanwezig, conform art. 6.31 lid 1 BB



**DOORSNEDE a-a** nieuw



**DOORSNEDE b-b** nieuw



**STRAATGEVEL** nieuw



**TUINGEVEL** nieuw

aanvraag is tevens een verzoek tot alle relevante vrijstellingen.

BOUWDEEL	MATERIAAL	KLEUR
helikwerk	staal, gepulveriseerd	natuurl
terras	bankraai	natuurl
kopijnen	hout, geschilderd	roo/wit, als bestaand
deuren	hout, geschilderd	roo/wit, als bestaand
beglazing	spouwglas, HR++	natuurl

bedrijfsruimten	oppervlak	ventilatie	daglicht
-1.1	32,7 m <sup>2</sup>	> 104 dm <sup>3</sup> /sec	> 0,5 m <sup>2</sup>
-1.2	74,2 m <sup>2</sup>	> 223 dm <sup>3</sup> /sec	> 0,5 m <sup>2</sup>
0.1	23,8 m <sup>2</sup>	> 13 dm <sup>3</sup> /sec	> 0,5 m <sup>2</sup>
0.2	10,7 m <sup>2</sup>	> 25 dm <sup>3</sup> /sec	> 0,5 m <sup>2</sup>
0.3	55,1 m <sup>2</sup>	> 32 dm <sup>3</sup> /sec	> 0,5 m <sup>2</sup>
0.4	3,8 m <sup>2</sup>	> 7 dm <sup>3</sup> /sec	> 0,5 m <sup>2</sup>
0.5	3,8 m <sup>2</sup>	> 7 dm <sup>3</sup> /sec	> 0,5 m <sup>2</sup>
1.1	30,5 m <sup>2</sup>	> 70 dm <sup>3</sup> /sec	> 0,5 m <sup>2</sup>
1.2	10,3 m <sup>2</sup>	> 28 dm <sup>3</sup> /sec	> 0,5 m <sup>2</sup>

verblijfsruimten	oppervlak	ventilatie	daglicht
1.3	23,2 m <sup>2</sup>	> 21 dm <sup>3</sup> /sec	> 0,5 m <sup>2</sup>
1.4	7,8 m <sup>2</sup>	> 7 dm <sup>3</sup> /sec	> 0,5 m <sup>2</sup>
1.5	12,6 m <sup>2</sup>	> 9 dm <sup>3</sup> /sec	> 0,5 m <sup>2</sup>
2.1	18,6 m <sup>2</sup>	> 13 dm <sup>3</sup> /sec	> 0,5 m <sup>2</sup>
2.2	8,5 m <sup>2</sup>	> 7 dm <sup>3</sup> /sec	> 0,5 m <sup>2</sup>
2.3	8,1 m <sup>2</sup>	> 7 dm <sup>3</sup> /sec	> 0,5 m <sup>2</sup>
2.4	48,0 m <sup>2</sup>	> 34 dm <sup>3</sup> /sec	> 0,5 m <sup>2</sup>
3.1	46,4 m <sup>2</sup>	> 33 dm <sup>3</sup> /sec	> 0,5 m <sup>2</sup>
3.2	56,5 m <sup>2</sup>	> 41 dm <sup>3</sup> /sec	> 0,5 m <sup>2</sup>
3.3	11,7 m <sup>2</sup>	> 9 dm <sup>3</sup> /sec	> 0,5 m <sup>2</sup>
4.1	12,0 m <sup>2</sup>	> 10 dm <sup>3</sup> /sec	> 0,5 m <sup>2</sup>
4.2	12,0 m <sup>2</sup>	> 10 dm <sup>3</sup> /sec	> 0,5 m <sup>2</sup>

toilettruimten	oppervlak	ventilatie	daglicht
-1.3	1,3 m <sup>2</sup>	> 7 dm <sup>3</sup> /s	-
-1.4	1,3 m <sup>2</sup>	> 7 dm <sup>3</sup> /s	-
-1.5	1,3 m <sup>2</sup>	> 7 dm <sup>3</sup> /s	-
-1.6	3,2 m <sup>2</sup>	> 7 dm <sup>3</sup> /s	-
-1.7	3,8 m <sup>2</sup>	> 7 dm <sup>3</sup> /s	-
0.6	1,4 m <sup>2</sup>	> 7 dm <sup>3</sup> /s	-
0.7	1,3 m <sup>2</sup>	> 7 dm <sup>3</sup> /s	-
1.7	1,4 m <sup>2</sup>	> 7 dm <sup>3</sup> /s	-
2.7	1,2 m <sup>2</sup>	> 7 dm <sup>3</sup> /s	-
2.8	2,1 m <sup>2</sup>	> 7 dm <sup>3</sup> /s	-
3.3	1,9 m <sup>2</sup>	> 7 dm <sup>3</sup> /s	-
3.4	1,7 m <sup>2</sup>	> 7 dm <sup>3</sup> /s	-

rookgas	toestel: capaciteit 22 kW, afvoer zonder ventilator	normaalvolumestroom > 0,0178 m <sup>3</sup> /sec
vlochten	langste vluchtroute binnen de woning < 30 meter.	
gebruiksfunctie	woonfunctie in woorgebouw	
metrages		
bruto vloeroppervlakte bestaand	660 m <sup>2</sup>	oppervlak
bruto vloeroppervlakte nieuw	630 m <sup>2</sup>	
gebruiksoppervlakte woningen	302 m <sup>2</sup>	
gebruiksoppervlakte kantoorfunctie	336 m <sup>2</sup>	

**KAMSTRA | ARCHITECTEN BNA**  
 herengracht 1 1441 ev purmerend

**architectuur** advies  
**bouwtechniek** begeleiding  
**tekenwerk** splitsing

tel 0299 414 555  
 fax 0299 415 556  
 mobiel 06 13 63 09 79  
 e-mail: info@kamstrabouwkundig.nl

**locatie** Zuid  
**datum** 22-12-2016

**1e wijziging**  
**2e wijziging**  
**3e wijziging**

**getekend** EW  
**schaal** 1:100  
**formaat** A0  
**maten** mm  
**blad** 3/3

**project**

**VERBOUW**  
**FRANS VAN MIERIS-STRAAT 59**  
**BOUWAANVRAAG**  
**TEKENING**