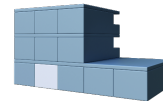


#### Objectgegevens

Straat:	Westlandgracht
Nummer/Toevoeging:	229-H
Postcode:	1059TP
Plaats:	Amsterdam
Woningtype:	Meergezinswoning met 1 woonlaag
Gebruiksoppervlakte:	61,4



#### Energie-index

Energie-index:	<b>2.49</b>
Energie-index (EMG verklaring):	<b>nvt</b>
Afmeldnummer:	972434574
Opnamedatum:	7 augustus 2019
Energie-index geldig tot:	07-08-2029

#### Inspectiebureau

Inspectiebureau	Duresta Real Estate Solutions B.V.
Certificaatnummer	SKW.21.9500.167-1
KvK nummer:	56337965
EPA-opnemer/-adviseur:	J. Bik
Examenummer:	2788

#### Verklaring

Op verzoek van opdrachtgever heeft Duresta Real Estate Solutions B.V. het object op 7 augustus 2019 naar beste kennis en wetenschap geïnspecteerd conform ISSO-publicatie 82.1.

Aldus opgemaakt en ondertekend te Eindhoven,

Dhr. M. van Campenhout RT RDMW



#### Informatie

De energie-index is gebaseerd op ongeveer 150 woningkenmerken. Hiervoor is de woning nauwkeurig ingemeten en geïnspecteerd. Van vloeren, muren, ramen, deuren, panelen, daken en alle installaties zijn de kenmerken vastgelegd. De energie-index geeft een nauwkeurig beeld van de energiezuinigheid van een woning.

Bij een energie-index ontvangt de aanvrager automatisch een definitief energielabel. De overheid gebruikt voor het vaststellen van het definitief energielabel slechts 10 woningkenmerken van de energie-index, en geen exacte maatvoering, materiaaltypes en oppervlakte.

De energie-index kunt u terugvinden op [www.ep-online.nl](http://www.ep-online.nl).

